



A.S.L. VC

Azienda Sanitaria Locale
di Vercelli

DIPARTIMENTO DI PREVENZIONE

S.C. SISP

Servizio di Igiene e Sanità Pubblica

Direttore: Dr.ssa Virginia SILANO

PIANO VACCINALE PER SOGGETTI IMMUNODEPRESSI

Per il paziente reumatologico in terapia immunosoppressiva, sono raccomandate, al fine di prevenire le infezioni, alcune vaccinazioni.

In particolare:

- anti-pneumococco
- anti-meningococco coniugato
- anti-emofilo
- antinfluenzale
- anti-zoster

Tutte le vaccinazioni proposte vengono offerte in regime di gratuità.

Per ogni dubbio o informazione, parlane con il tuo medico di famiglia o con il tuo centro di riferimento.

I nostri uffici



VERCELLI:

Largo Giusti, 13
c/o Piastra Polifunzionale

Tel. 0161/593030-3040

e-mail: vaccinazioni@aslvc.piemonte.it

BORGOSERIA:

Ospedale SS Pietro e Paolo
via A.F. Ilorini Mo 20
4° Piano Settore C verde

Tel 0163/426722 - 721

e-mail:
vaccinazioni@aslvc.piemonte.it

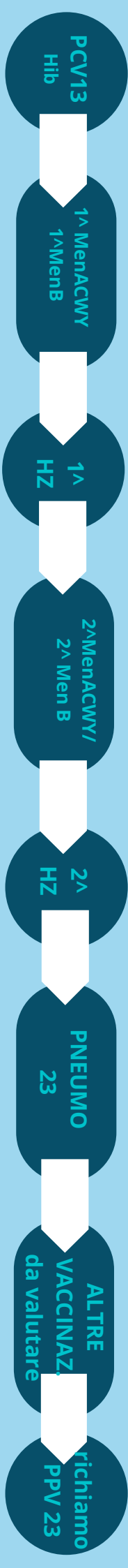


PREVENZIONE
PIEMONTE



14

Prevenzione delle malattie infettive



**PNEUMOCOCCO
(PCV13 e PPV23)**

**rischio di
polmonite,
sinusite, otite,
sepsi,
meningite ecc.**

**1 dose di PCV13. Dopo almeno
6 mesi 1 dose di PPV23 ed un
richiamo a 5 anni solo se la
prima dose è stata effettuata
prima dei 65 anni**

**MENINGOCOCCO
TETRAVALENTE
(MENACWY)**

**rischio di meningite,
polmonite, sepsi
ecc.**

2 dosi a distanza di 2 mesi

**MENINGOCOCCO B
(MENB)**

**rischio di meningite,
polmonite, sepsi ecc**

ciclo a 2 dosi

**EMOFILO
(HIB)**

**rischio di meningite,
epiglottite, polmonite,
ecc.**

**1 dose se mai effettuata
in precedenza**

**HERPES ZOSTER
RICOMBINANTE
(HZr)**

**rischio di fuoco di
Sant'Antonio e dolore
post-erpetico**

**ciclo a due dosi distanziate
di 2-6 mesi**

INFLUENZA

**rischio di infezioni
batteriche secondarie**

1 dose ogni anno

**DIFTERITE
TETANO
PERTOSSE (dtp)**

**rischio di tetano,
difterite, pertosse**

**1 dose di richiamo ogni 10 anni.
Ciclo completo anti difterite-
tetano in chi non ha mai
effettuato la vaccinazione.**

**ALTRE
VACCINAZIONI**

**epatite A, epatite B,
papillomavirus,
morbillo parotide
rosolia varicella,
poliomielite, ecc.**

**da valutare secondo comorbilità e
stato di rischio del soggetto**