



PER IL BAMBINO CHE PUÒ USARE IL DISTANZIATORE CON IL BOCCAGLIO SENZA BISOGNO DI AIUTO

1. Togliere il cappuccio dello spray.
2. Scuotere lo spray per 5 secondi e inserirlo nell'apertura posta nella parte posteriore dello strumento.
3. Esalare lentamente.
4. Inserire il boccaglio tra i denti e serrare bene le labbra facendo attenzione che la lingua non ostruisca il boccaglio.
5. Eseguire un'erogazione con lo spray in modo da rilasciare una dose del farmaco.
6. Eseguire un'inalazione profonda e lenta.
7. Trattenere il respiro per circa 10 secondi poi esalare.

Ripetere le operazioni 4, 5, 6 e 7 se si deve somministrare una seconda dose.

Nota bene: se si è usato il cortisonico, sciacquare la bocca con acqua avendo cura di non ingerirla, sciacquare bocca e viso nel bambino più piccolo.

Se il naso del vostro bambino è ostruito è necessario effettuare un lavaggio nasale prima di usare il distanziatore con la mascherina.

CONTATTI

Tel. 0161/593574
fax 0161/593284
e-mail pediatria.vc@aslvc.piemonte.it

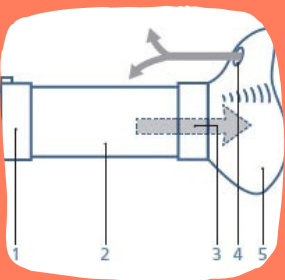
IL DISTANZIATORE

Istruzioni pratiche per i genitori



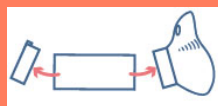
Istr. distanziatore (PED.DO.2498.00).

COME È FATTO



1. Anello di gomma, dove si infila la bomboletta
2. Cilindro
3. Valvola inspiratoria che si apre verso l'interno, solo quando il bambino prende aria
4. Valvola espiratoria che si apre verso l'esterno, solo quando il bambino butta fuori l'aria
5. Maschera facciale o boccaglio.

COME SI LAVAVA



1. Smontare il distanziatore seguendo le istruzioni fornite dal costruttore
2. Immergere le componenti per 15-20 minuti in acqua tiepida con detersivo liquido per piatti (2-3 gocce per litro di acqua)
3. Risciacquare sotto l'acqua corrente
4. Scuotere l'eccesso di acqua, **SENZA STROFINARE CON UN PANNO**
5. Lasciare asciugare l'apparecchio in posizione verticale
6. Riassemblare le parti.
7. Ripetere l'operazione una volta alla settimana.

COME SI CARICA

Al primo utilizzo dopo ogni lavaggio:

1. Togliere il cappuccio dello spray
2. Scuotere lo spray ed inserirlo nell'apertura posteriore del distanziatore
3. Eseguire 3-4 puffi di spray in modo da "rivestire" le pareti del distanziatore con il farmaco
4. Ora il distanziatore è pronto per l'utilizzo

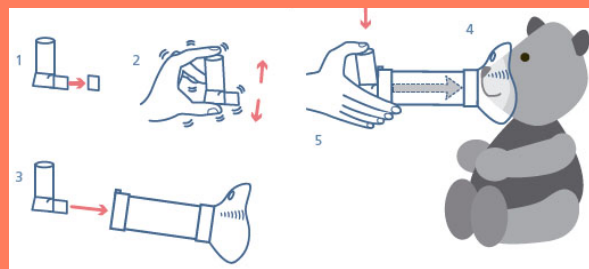
COME SI USA

Le linee guida internazionali suggeriscono di utilizzare **distanziatori muniti di maschera nei bambini di età inferiore ai 4 anni; nelle età successive è preferibile usare il distanziatore con boccaglio per ridurre la quota di farmaco dispersa** (la maschera può ridurre fino al 67% la quota di farmaco inalata).

PER IL BAMBINO PICCOLO CHE USA IL DISTANZIATORE CON MASCHERINA (ETA' INFERIORE A 4 ANNI)

1. Inserire la mascherina sul distanziatore.
2. Scuotere lo spray per 5 secondi e inserirlo nell'apertura posteriore dello strumento.
3. Inclinare il distanziatore leggermente verso il bambino in modo da facilitare l'apertura della valvola e applicare la mascherina ben aderente sul viso in modo che il naso e la bocca vengano coperte.
4. Eseguire l'erogazione dello spruzzo mantenendo la mascherina sul viso, facendo compiere 5 atti respiratori (le valvole visibili permettono l'effettivo controllo del respiro del bambino, generalmente contare per 10 secondi garantisce l'esecuzione di 5 atti respiratori efficaci). **Il bambino deve stare in posizione eretta, mai sdraiato.**

Ripetere le operazioni 3 e 4 se si deve somministrare una seconda dose.



PER IL BAMBINO CHE HA BISOGNO DI AIUTO PER USARE IL DISTANZIATORE CON BOCCAGLIO

1. Togliere il cappuccio dallo spray.
2. Scuotere lo spray per 5 secondi e inserirlo nell'apertura posteriore dello strumento.
3. Inserire il boccaglio tra i denti e serrare bene le labbra facendo attenzione che la lingua non ostruisca il boccaglio.
4. Incoraggiare il bambino a inspirare ed espirare lentamente.
5. Una volta che il ritmo respiratorio si è fatto regolare eseguire un'erogazione con lo spray e aspettare che vengano eseguiti 5 atti respiratori completi.

Ripetere le operazioni 3, 4 e 5, se si deve somministrare una seconda dose, aspettando 30 secondi tra una somministrazione e l'altra.

