

Alimentazione e abbeverata degli equini



ANIMAL TRANSPORT GUIDES

Pag. 1

Per la guida completa e ulteriori informazioni:
www.animaltransportguides.eu

Alimentazione e abbeverata durante il trasporto

Acqua e mangime sono essenziali. Gli equini devono essere idratati e ben nutriti **prima del viaggio**. Ciò previene problemi di salute e di benessere durante il trasporto e le relative conseguenze negative.



! Ricorda

- Tutti gli equini hanno bisogno di acqua da bere **in qualunque condizione metereologica**, anche in caso di temperature molto rigide.
- Gli equini che sono **disidratati non sono idonei** al trasporto, dal momento che non possono recuperare durante il trasporto.
- Trasportare equini per **in viaggi di lunga durata** (soprattutto in giorni molto caldi o umidi, in presenza di equini in sovrappeso o sovraffollamento) può causare loro disidratazione.



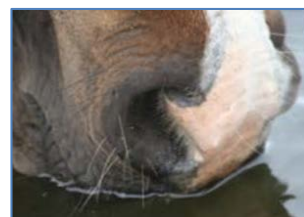
Ricorda che un equino ben idratato e ben nutrito arriverà a destinazione in condizioni migliori

Disidratazione – come e quando verificare?

Ispezione visiva

Prestare attenzione a:

- Minzioni e/o defecazioni poco frequenti o anomale*
- Respirazione affannosa, mancanza di sudorazione o se l'animale si lecca*
- Consumo anomalo di acqua (es. l'animale non beve)*
- Nessuna risposta all'ambiente circostante*



- La disidratazione può condurre a **seri problemi di salute e di benessere**, pertanto:
- Gli equini che mostrano segnali di disidratazione **non sono idonei a viaggiare** e non devono essere caricati
- Se lo stato di salute di un equino desta una qualche preoccupazione, **consultare il veterinario**

Controllare prima del carico e a ogni sosta!

✓ Prima del trasporto

1. **Abituare** gli animali agli strumenti di alimentazione e abbeverata che saranno usati durante il viaggio, prima che gli equini inizino il trasporto.
2. **Pianificare** dove e quando sostare il veicolo per provvedere all'alimentazione e all'abbeverata degli animali.
3. **Equipaggiare** il mezzo con taniche di acqua (45 litri/equino/24 ore). Riempire le taniche con acqua pulita e fresca prima di ogni fase del viaggio.
4. Assicurarci che la pavimentazione **non** sia **scivolosa** per tutto il viaggio. Fornire materiale da lettiera assorbente per favorire l'assorbimento di urina e feci.
5. Posizionare le attrezzature di alimentazione e abbeverata in maniera tale che gli equini possano avere **accesso facile** senza rischiare di ferirsi.
6. **Immagazzinare** il mangime in una struttura chiusa, pulita, asciutta e etichettata.
7. Adattare **l'impianto di alimentazione** al tipo di cibo fornito. Pulire e disinfettare tutte le attrezzature regolarmente
8. Assicurarci che tutti gli animali abbiano accesso all'acqua quando fornita, che siano tenuti individualmente o meno.



©IZASM



©World Horse Welfare

✓ Durante il trasporto



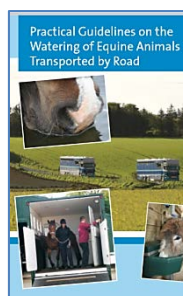
©World Horse Welfare



1. **Meglio ancora! Permettere l'accesso all'acqua e al foraggio a tutti gli equini contemporaneamente ogni 4,5 – 5 ore per almeno 30 minuti**
2. Non nutrire equini a rischio di laminite con mangime concentrato (che ha un alto contenuto di amido e/o zucchero)

✓ Dopo il trasporto

1. Dare a ogni equino **accesso illimitato** all'acqua pulita. L'accesso illimitato all'acqua non aumenta il rischio di coliche.
2. Svuotare e pulire tutti i contenitori dell'acqua e tutto il sistema di alimentazione e provvedere a riempirlo con acqua fresca e mangime nuovo tra un animale e l'altro o tra un gruppo di animali e l'altro.



Per ulteriori informazioni, consultare gli "Orientamenti Pratici sull'abbeverata degli Equini trasportati su strada"

